

La Charte des Communautés de L'Arche

Une esquisse pour consultation- 21 Janvier 2022



Notre charte nous aide à voir notre chemin

La Charte des Communautés de L'Arche

Alors que nous tournons nos regards vers les prochaines décennies, cette Charte nous aide à nous orienter.

Cette Charte est comme une carte qui indique :

- Qui nous sommes
- Ce que nous faisons
- Notre expérience fondatrice et notre perspective fondamentale
- Nos valeurs fondamentales
- Nos pratiques fondamentales
- Notre Fédération, une et plurielle
- Une société plus humaine



L'Arche, c'est nous ensemble



Qui nous sommes, notre identité

- Ensemble, que nous ayons ou non un handicap intellectuel, nous partageons notre vie dans des communautés membres d'une fédération internationale.
- Les relations mutuelles et la confiance en Dieu sont au cœur de notre engagement
- Nous affirmons la valeur unique de chaque personne et notre besoin les uns des autres.

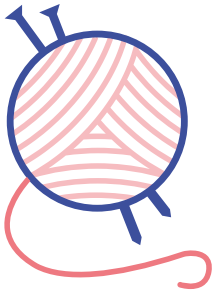


Nous avons une mission commune

Ce que nous faisons, notre mission

- Nous faisons connaître le don des personnes avec un handicap intellectuel, qui se révèle à travers des relations mutuelles, sources de transformation.
- Nous développons un environnement communautaire qui répond aux besoins changeants de nos membres, tout en demeurant fidèle aux valeurs essentielles de notre histoire fondatrice.
- Nous nous engageons dans nos cultures respectives, travaillant ensemble à construire une société plus humaine.



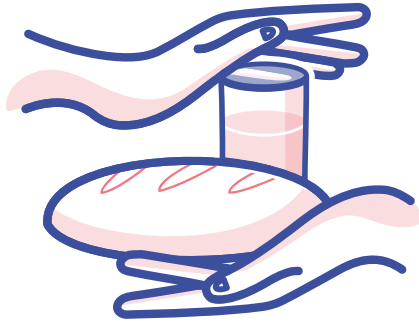


Le plus important pour nous, ce sont nos relations mutuelles

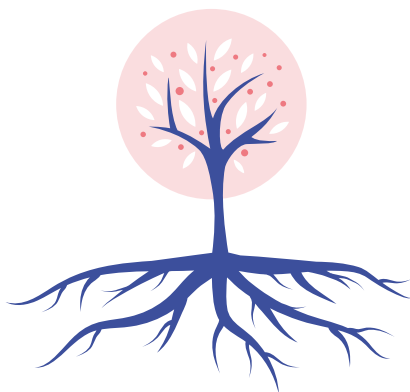


Notre expérience fondatrice et notre perspective fondamentale

- Les relations mutuelles, avec nos différences, nous transforment. Ces rencontres nous conduisent à plus d'authenticité et de liberté.



Nous vivons ensemble un engagement pour la dignité de toute personne



Nous apprenons à vivre avec nos différences

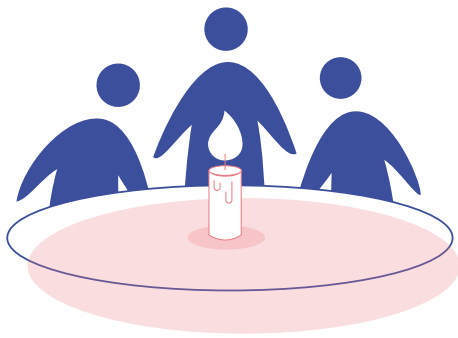
Nos valeurs fondamentales sont enracinées dans notre expérience

- Nous nous engageons pour la dignité de chaque personne
- Les personnes ayant un handicap intellectuel ont des dons, des points de vue et des modes d'interactions dont la société a besoin
- Nous partageons notre vie ensemble. Nous faisons le choix de la communauté et de ses défis.
- La différence est à la fois un obstacle et une opportunité ; À L'Arche, c'est au travers nos différences de capacités, de religions, de cultures et de langues que nous nous partageons nos expériences quotidiennes du monde.



- Spiritualité et sens sont essentiels pour vivre pleinement. L'Arche est enracinée dans l'Évangile, et continue d'être façonnée par des personnes de différentes croyances, pratiques et religions.





Nous choisissons de partager



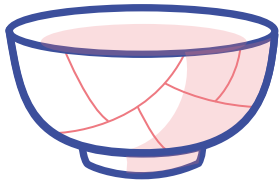
Et nous apprenons à vivre ensemble

Nos pratiques fondamentales sont enracinées dans la vie quotidienne



- Nous créons des espaces de vie partagée : des foyers, des lieux de travail ou d'autres formes de lieux de rassemblement physique et virtuel.
- Nous choisissons de prendre le temps de partager les repas, le travail et les activités, de nous écouter et d'être ensemble.
- Nous accordons du temps à la réflexion, aux partages de nos expériences de vie, aux pratiques religieuses, aux rituels et à la prière.
- Nous marquons les événements et célébrons les cycles de la vie ensemble, notamment les anniversaires, les accueils, les départs, la croissance et les décès.
- Nous exerçons nos responsabilités et nous prenons nos décisions en nous fondant sur l'écoute
- Nous prenons soin les uns des autres en approfondissant nos connaissances, en améliorant la sécurité de tous, nos compétences et notre aptitude à la résilience. Ceci nous engage à être vrai au sujet de la vie communautaire.





Nos communautés dans le monde ont des différences



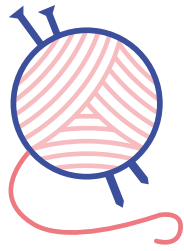
Nous construisons ensemble



Notre Fédération, une et plurielle

- Chaque communauté de L'Arche est un réseau de relations, liée à d'autres communautés par nos histoires, nos amitiés, nos valeurs et nos pratiques.
- Nous sommes partie-prenants des sociétés dans lesquelles nos communautés sont situées : tout en partageant des valeurs et des pratiques, L'Arche a différents visages selon les cultures.
- Il existe différentes manières d'être engagé à L'Arche et nous sommes ouverts aux nouveaux modèles qui émergent. Ceux-ci sont ancrés dans nos valeurs, nos pratiques, notre identité et notre mission.
- Où que nous soyons, que nous ayons ou non un handicap intellectuel, ensemble nous sommes engagés dans une démarche de partenariat et un travail de plaidoyer, de justice et de capacitation
- Tout en étant appelés à faire communauté, nous sommes attentifs aux enjeux environnementaux
- Tout en partageant les dons de notre Fédération, nous reconnaissons le côté sombre de notre histoire fondatrice. Nous travaillons à davantage d'intégrité et de responsabilité au sein de toutes nos communautés.





Nous contribuons à un monde
bienveillant et durable

Vers une société plus humaine



• Nos communautés ne sont pas une fin en soi. Nous vivons plus pleinement notre mission en contribuant - et en apprenant - des sociétés auxquelles nous appartenons.

- Nous trouvons l'unité dans la diversité, la force dans la vulnérabilité, et la liberté dans l'interdépendance
- Les rencontres entre personnes différentes conduisent à de nouvelles façons de vivre et d'être, et contribuent à la construction d'un monde bienveillant et durable. Ces relations sont un signe d'espoir et de réconciliation pour notre monde, notre maison commune.

