



ENSEMBLE DANS LE MONDE

# BULLETIN MENSUEL

Mai 2023: Quatrième édition

## Bienvenue

dans la nouvelle version du bulletin d'information.

### Dans cette édition:

#### Page 2

Nous avons des nouvelles de nos amis Justin et Chip de L'Arche St Louis, États-Unis.

#### Page 2

Êtes-vous prêts, vous et votre communauté, à Marcher ensemble ?

#### Page 3

Vous, mais aussi vos amis et votre famille, êtes invités à la clôture de l'IFA.

#### Page 4-5

Le Coin Créatif de Matt vous propose de créer des symboles ce mois-ci.

#### Page 6-7

Envisagez-vous d'être inclus dans vos appels AFI Zoom ?

#### Page 8

(Re)découvrez les newsletters précédentes grâce à ces liens pratiques.

**L'Assemblée de la Fédération !  
Juste un mois avant que nous nous retrouvions dans une même assemblée :**

Une chance unique de relire notre histoire commune, mettre nos idées en commun, et décider de notre avenir.

Une belle occasion de se connecter avec les autres membres de la Fédération, d'apprendre les uns des autres, et de nous tourner vers l'avenir avec un espoir renouvelé.

Etes-vous prêts pour cette formidable expérience ? Pas tout à fait ? Pas de problème - vous avez encore du temps pour vous préparer. **Parlez-en au plus** grand nombre de personnes possible dans votre communauté.

**Invitez vos amis, votre famille et vos voisins** à la cérémonie de clôture. Faisons passer la nouvelle, pour faire de cette Assemblée un moment mémorable pour tous !

Pouvez-vous le croire ?

DANS  
32  
JOURS

## RAPPELS

### SIMULATION DE VOTE

Se termine le 23 mai - dernière chance de l'essayer avant l'AFI !

### INVITATION À LA CÉLÉBRATION DE CLÔTURE

Voir la boîte à outils sur la page Ressources [bit.ly/AFI\\_ressources](http://bit.ly/AFI_ressources)

### » MARCHÉ « VOS PRODUITS.

Serez-vous des nôtres? 29 mai - 12 juin - groupe Facebook ou Slack.

### QUESTION/RÉPONSE DES DÉLÉGUÉS - ZOOM

Rejoignez-nous le 8 juin

- EN: 07:00 UTC
- ES/EN/ FR: 14:00 UTC
- ES/EN/FR: 21:00 UTC

Et voici le lien:

[bit.ly/8\\_6\\_23\\_Zoom](https://bit.ly/8_6_23_Zoom)



Jasper Keus

Coordinateur

AFI2023

## Hello ! Je suis Justin (à gauche) Délégué avec Chip (à droite), de L'Arche St.Louis, États-Unis.

Ce que j'espère, c'est me sentir plus en connexion avec les autres dans L'Arche à travers le monde, après des années de distance et de difficultés.

Je me fais du souci en pensant aux limites d'une assemblée virtuelle, mais je serai peut-être surpris du dynamisme que cela peut avoir (la formation Visioconférence inclusive sur Zoom était sympa et bien encourageante).

Je suis fier de représenter notre communauté avec Chip, et j'espère qu'ils sont fiers de nous aussi !

Rendez-vous dans un mois !



## Bonjour nous sommes Vanessa (à gauche) et Sian (à droite), de L'Arche Manchester, Royaume-Uni.

Le dernier jour de l'Assemblée, avant la cérémonie de clôture, nous allons, en communauté, Marcher ensemble avec nos amis et voisins, et nous vous invitons à faire de même.

Pourquoi cette marche ? Pour faire connaître L'Arche dans le monde, pour lever des fonds, et faire la fête à l'arrivée !

Toutes les communautés du Royaume Uni y participeront, et c'est un défi partagé de marcher ensemble avec nos différences.



Pour en savoir davantage,  
regardez notre vidéo.

[vimeo.com/827279069](https://vimeo.com/827279069)

Consultez les visuels de Marcher Ensemble et les modèles dans Canva ici :

[bit.ly/marche\\_ensemble\\_affiche](https://bit.ly/marche_ensemble_affiche)



## Vous êtes-vous fait de nouveaux amis ?

Avez-vous renoué avec des amis du passé ? ou ravivé les souvenirs des communautés de L'Arche que vous avez visitées ? Avez-vous repéré des visages familiers ? Les partages d'autres Délégués sur leurs communautés vous ont-ils inspiré ?

C'est toute l'expérience qu'ont faite les Délégués dans les réunions mensuelles en petits groupes, en grand groupe, et dans les sessions de formation sur la Visioconférence inclusive.



**Muthiga Maurice**  
Coordinateur  
de la communication  
AFI2023



» Vous êtes invités «



Qui inviterez-vous ?

Dans l'esprit du thème « **En liens dans le monde** », nous encourageons chaque communauté à faire grandir ces liens : s'il vous plaît, **invitez vos amis, familles et supporters** à vivre une expérience de L'Arche en assistant à la cérémonie de clôture de l'Assemblée: **Le samedi 24 juin à 18h00 UTC\***.

Vous trouverez le lien dans la prochaine lettre d'information.



CRÉDIT PHOTO :  
Élodie Perriot, BELFAST 2017

\* TROUVER L'HEURE LOCALE SUR : [www.worldtimebuddy.com](http://www.worldtimebuddy.com)

# Coin, CRÉATIF



Dans les mois qui viennent, essayez certaines des idées ci-dessous dans votre communauté :

C'est passionnant de vivre des rencontres et d'apprendre les uns des autres. S'il vous plaît, prenez des vidéos et des photos et publiez-les sur le groupe Facebook :

[bit.ly/larche\\_members](https://bit.ly/larche_members)

[bit.ly/larche\\_slack](https://bit.ly/larche_slack)



Matt Rawlins



Coordinateur  
de la création  
AFI2023

« PARTAGEONS NOS EXPÉRIENCES ! »

## En route vers l'Assemblée 2023 :

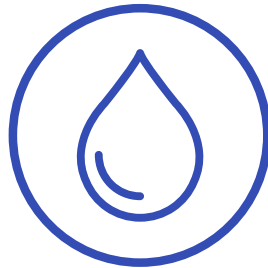
Nous pouvons continuer à utiliser la nature, un objet, des mots, photos, dessins, comme symboles pour nous aider à nous préparer et en apprendre davantage sur nous-même.

- Nous pouvons partager autour de ces symboles, dire pourquoi nous les avons choisis, ce qu'ils signifient, pour apprendre à mieux nous connaître dans notre groupe.
- Qu'est-ce que nous avons tous en commun ?
- A votre avis, y-a-t-il quelque chose qui soit universel, vrai pour tout le monde ?

CE MOIS-CI :  
TROUVEZ, CHOISISSEZ  
ET FAITES UN SYMBOLE  
ENSEMBLE !



TERRE



EAU



AIR



FEU

## En liens dans le monde

Nous avançons dans la préparation de notre temps Ensemble et nous avons eu la chance de pouvoir ajouter des symboles de connexion à nos lieux de préparation. L'invitation ce mois-ci est d'explorer notre monde, et la façon dont nous en prenons soin.

C'est difficile de savoir ce qui est vrai pour d'autres. Ce que nous avons tous en commun. Une des choses que nous partageons directement, ce sont les ressources de notre planète : la terre, l'eau, l'air, et la lumière du soleil.

Quelles sont les qualités de ces 4 éléments, qu'est-ce qu'ils ont en commun ? qu'est-ce qu'ils ont de différent ?

Trouvez, choisissez, représentez par un symbole chacun de ces éléments, que vous ajouterez à votre espace de préparation, pour nous souvenir de notre 'maison commune'.

**Terre, Eau, Air, Feu.**

MONTREZ-  
NOUS !

PARTAGEZ VOS  
SYMBOLES SUR  
FACEBOOK  
ET SLACK

## Pour APPROFONDIR

### Nous avons de nombreuses manières d'exprimer notre souci pour la planète :

L'Arche Genesaret, en Australie, recycle des bouchons de bouteilles en plastique (photo au haut). L'initiative APT (Appropriate Paper based Technology) de L'Arche au Kenya (qui utilise une technologie appropriée basée sur le carton recyclé) transforme les déchets de papier et carton pour en faire des équipements adaptés et des jouets pour les enfants (photo du milieu). Voici aussi une entreprise collaborative de production, emballage et distribution de savons écologiques, fabriqués à la main à L'Arche Kana-no-ie au Japon (photo du bas).

### Comment mettez-vous en œuvre votre créativité et vos efforts pour prendre soin de la planète ?

C'est souvent avec ces petits gestes d'attention que nous avons un impact, ou que nous faisons avancer les choses...



### Créer une liste de lecture:

Y-a-t-il des chansons qui vous aident à vous connecter au monde, aux éléments ? Air, Eau, Terre, Feu ?

Ensemble, faites une playlist de ces chansons, écoutez-la en faisant le ménage, pendant le repas, ou le soir, dans les moments de détente.



### "With My Own Two Hands" Ben Harper ("Avec mes deux mains")

Song Around The World | ATD Fourth World  
Playing For Change (EN/FR) avec sous-titres  
en anglais, français, japonais, espagnol.

[bit.ly/ben\\_harper](https://bit.ly/ben_harper)



## RÉFLEXION et partage :

Alors que nous allons de l'avant, nous nous tournons également vers l'an 2000 avec la sagesse et l'appel de la "résolution du millénaire", un moment de réflexion nationale partagée (au Royaume-Uni) :

» Respectons la terre,  
Paix pour ses habitants,  
De l'amour dans nos vies,  
De la joie dans ce qui est bon,  
Du pardon pour les erreurs du passé,  
Et à partir de maintenant,  
un nouveau départ. «

Vous sentez-vous attiré ou connecté à un élément en particulier ? Air, eau, terre ou feu ? Prenez le temps de réfléchir, prendre des notes, dessiner, faire un collage, et après, partagez.

EXPRIMEZ-VOUS COMME VOUS VOULEZ ...

# zoom

... VIDÉOCONFÉRENCE INCLUSIVE.

PREMIÈRE PARTIE

DANS ZOOM,  
VOUS POUVEZ PARLER  
AVEC DES MOTS, DES  
DESSINS, DES PHOTOS,  
DES OBJETS ...



... DES GESTES,  
DES DANSES,  
DES MUSIQUES.



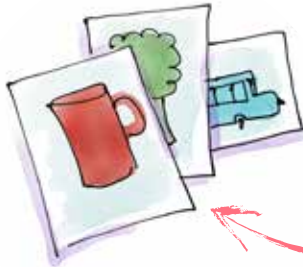
Pour ne rien oublier,  
chacun prépare à  
sa manière.

Par exemple :

Une fiche avec des  
mots et des dessins.



Pour chaque idée,  
une feuille avec  
un dessin.



Un montage Powerpoint  
avec une image et sa  
légende dans chaque  
diapo.



Une boîte avec des objets  
à piocher comme ça vient.



Des gestes, ou une danse,  
ou une musique... Comme  
vous voulez !



# RÉPARTISSEZ-VOUS LES RÔLES, PAR EXEMPLE :

1



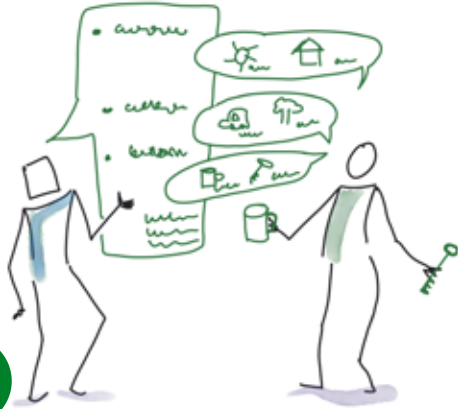
Je te pose des vraies questions.  
Tu réponds comme tu veux,  
ce que tu veux.

2



Je parle avec des mots et des objets.  
Tu traduis avec des dessins.  
Ou l'inverse...

3



Chaque fois que je donne une idée  
importante, on prend le temps que tu  
ajoutes tes commentaires librement.

4



On parle chacun à notre tour car  
on s'est distribué les parties  
du discours.

## ATTENTION AUX ACCIDENTS D'INCLUSION !



Pas de » **potiche** «  
empêchée de  
s'exprimer !



Pas de » **haut-parleur** «  
obligé de répéter !



Pas de  
» **marionnette** «  
qu'on touche tout  
le temps !

# Avez-vous **MANQUÉ** un bulletin ?

## FÉVRIER



**EN LIGNE:**

[bit.ly/AFI-Fev\\_infos\\_web](https://bit.ly/AFI-Fev_infos_web)



**IMPRIMABLE:**

[bit.ly/AFI-Fev\\_infos](https://bit.ly/AFI-Fev_infos)

## MARS



**EN LIGNE:**

[bit.ly/AFI-Mars\\_infos\\_web](https://bit.ly/AFI-Mars_infos_web)



**IMPRIMABLE:**

[bit.ly/AFI-Mars\\_infos](https://bit.ly/AFI-Mars_infos)

## AVRIL



**EN LIGNE:**

[bit.ly/AFI-Avril\\_infos\\_web](https://bit.ly/AFI-Avril_infos_web)



**IMPRIMABLE:**

[bit.ly/AFI-Avril\\_infos](https://bit.ly/AFI-Avril_infos)



**ENSEMBLE DANS LE MONDE**

ASSEMBLÉE DE LA FÉDÉRATION | 20 AU 24 JUIN 2023

[federationassembly-2023.larche.org/fr](https://federationassembly-2023.larche.org/fr)

VISITEZ  
LE SITE  
WEB