



# Chart fondamental kominote lach yo

» Nou se moun kap viv ak andikap entèlekyèl oswa san andikap entèlekyèl ki ap pataje lavi nou nan Kominote ki andan Federasyon Entènasyonal la «\*

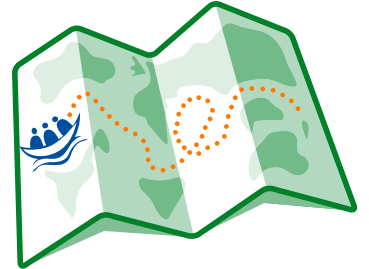
Dokiman sa a, se fwi travay nou tout alawonnbadè nan Federasyon an. Nou te pran tan pou n egzaminen sa nap viv, pou nou pwofonde eksperyans nou, epi pataje youn ak lòt. Bann ralemennervini sa yo, sa te vrèman ba nou chans pou n touche ak dwèt nou ki kalite bèlte mentou ki kalite difikilte ki genyen nan zafè de viv ansanm nou an.

Rezon ki te fè n ekri Chart sa, se vle nou vle ekspri aklè tout sa ki fè nou tout se menm malgre tout diferans nou. Li mande pou nou rapousiv misyon nou avèk pliplis konviksyon, pliplis angajman. Misyon nou se : »... **Nou fè tout moun konnen don moun ki gen andikap entèlekyèl yo, nou rekonèt don sa yo nan relasyon youn ak lòt, ki transfòme nou.**«\*

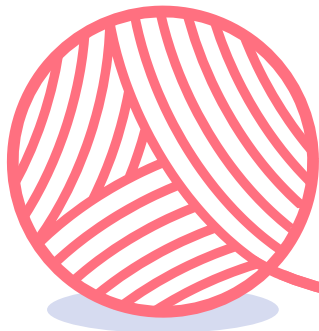
Chart Fondamental sa a chita sou dokiman ki rele "Idantite e Misyon". Fòk nou li l tou ansanm ak "Konstitisyon Federasyon Entènasyonal Kominote L'Arch yo".

Chart sa a pral kontinye tounen yon dokiman vivan nan reflechi nou pral reflechi sou li, nan aplike nou pral aplike l nan lavi chak jou nou.

Chart sa a dwe sèvi n kòm yon gid ki pou enspire n, epi ba n jarèt. Se kòmkidirè yon kat jeografik. Li la pou fè n wè ki wout n apral pran pou n vanse pi lwen nou tout ansanm.



\*Yo te adopte dokiman 'Idantite e Misyon' nan Asanble Federasyon Entènasyonal ki te fèt nan vil Kòlkata nan lane 2008

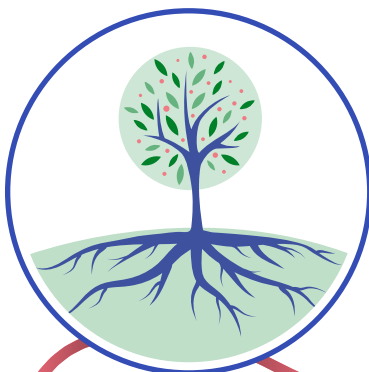
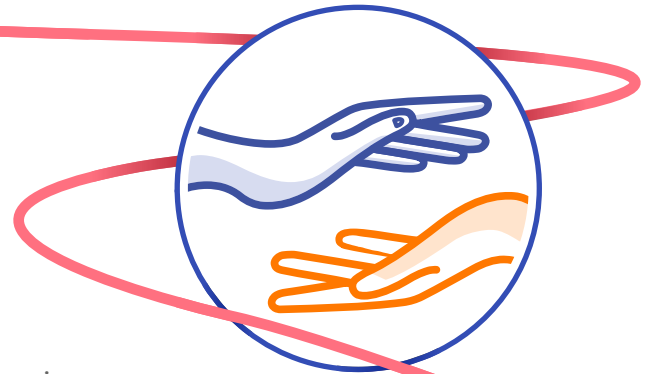


## 1. Bèl verite nou te dekouvri epi kap gide n.

Si gen bonjan relasyon lennalòt ant moun kap viv ak andikap entèlekyèl epi moun ki pa gen andikap entèlekyèl, sa mennen yon veritab transfòmasyon antan l fè n wè aklè kijan chak grenn moun gen yon valè pèsònèl apa. Eksperyans sa n ap viv lan, se yon veritab siy kap di tout moun dwe santi yo lakay yo nan sosyete nou yo.

## 2. Valè ki se valè santral nou.

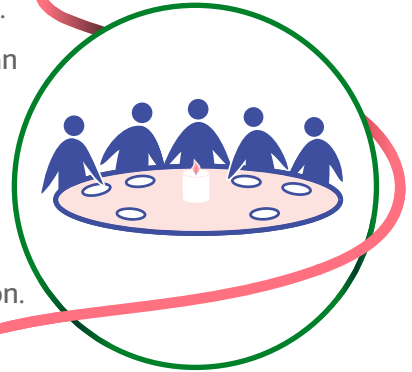
- 2.1** Nou angaje n pou n respekte diyite chak grenn moun.
- 2.2** Moun kap viv ak andikap entèlekyèl gen limyè, yo gen kapasite dirije tou, epi yo gen don ke sosyete a bezwen.
- 2.3** Nou konsidere lefètke nap viv ansanm ak tout diferans ki ka genyen nan mitan nou kòm yon bagay ki gen anpil valè. Viv an kominote se yon apèl men anmenmtan yon defi ke n ap viv.



- 2.4** Nou konsidere se yon bagay ki enpòtan anpil ki jan nou trete tout kreasyon an. Pran swen Planèt Tè a, se yon branch nan zafè de pran swen youn lòt.
- 2.5** Ni lavi espiyèl, ni chache ki sans lavi a genyen, tou sa se bagay ki fondamental pou yon vi total kapital. L'Arch gen rasin li byen plante nan levanjil kreyen an depi nan kòmansman, epi lap kontinye pouse rasin e pran fòm nan lòt tradisyon, lòt kwayans, lòt pratik. Etan n ap fè wout ansanm konsa pandan nou rete ouvè pou akeyi kokenn divèsite sa a, eben, sa vin rann nou kapab ale pi fon andan pwòp kè pa n.
- 2.6** Rasin ki a la baz valè santral nou se eksperyans sa nou viv.

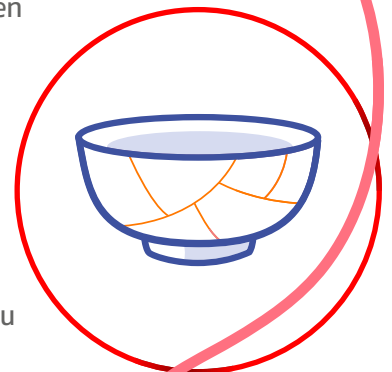
### 3. Pratik ki pratik santral nou.

- 3.1** Nou kreye fwaye, atelye ak lòt fòm rasanbleman pou nou kapab pataje lavi nou ansanm etan nap koute youn lòt, etan nap rete pwofondeman prezan youn ak lòt.
- 3.2** Nou renmen pran san nou pou nou manje ansanm, travay ansanm, mene ti aktivite kay ak swenaj ansanm, epi tout kalite lòt aktivite ankò ansanm.
- 3.3** Nou pran tan nou ankò pou refleksyon, pou nou pataje sou esperyans lavi nou, pou nou selebre akèy yon moun, pou seremoni kominotè ou relijye, pou lapriyè.
- 3.4** Nou make nan kanè n epi n selebre evenman ki rive yo, epitou gwo etap enpòtan nan dewoulman lavi a.
- 3.5** Ansanm nou pran responsablite, ansanm nou pran desizyon antan nou devlope abitud koute chak moun, fè pou tout moun kapab patisipe.
- 3.6** Kit se nan lavi kominote a, oubyen sipò pwofesyonèl nap bay, objektif la se vin toujou pi konpetan, epi pataje konesans nou. Viv e sèvi an kominote, se yon envitasyon pou n aprann konnen pwòp tèt pa n e konnen youn lòt piplis toutbon.
- 3.7** Pratik nou yo mache mennanlaman avèk valè nou yo. Pratik sa yo, se yo menm ki manifeste kisa espirityalite nou ye, ki sans nou bay lavi a.



### 4. Federasyon nou an: yon sèl grenn federasyon men avèk varyasyon

- 4.1** Chak kominote L'Arch se yon rezo relasyon ki makonnen ak lòt kominote atravè Federasyon mondyal nou an.
- 4.2** Se vre ke nan l'Arch nou tout pataje menm valè, menm pratik. Men akòz L'Arch yo lokalize nan peji ki diferan, nou vin parèt diferan youn ak lòt. Vi nou trese ak vi sosyete kote n tabli a, e nou toujou reponn prezan lè gen pou pran angajman nan sosyete kote kominote n lan abite.
- 4.3** Gen plizyè fason pou yon moun pran angajman nan L'Arch, epi gen nouvo mòd angajman kap parèt. Tout fason pou n anbake sa yo, se nan Chart Fondamantal nou an yo jwenn baz solid yo.
- 4.4** Se nou tout, keseswa moun kap viv ak andikap entèlektiyèl, oswa moun ki pa gen andikap entèlektiyèl, se nou tout ki angaje nan kolaborasyon ak partenarya pou pwomosyon moun ak jistis.
- 4.5** Nou rekonèt kouman, nan istwa nou, te gen alafwa anpil bèl fwi ak anpil blesi. N ap eseye pran leson de eksperyans nou etan n ap bat pou gen piplis entegrite, piplis kont-a-rann lè yon moun ta fè sa k pa sa, piplis solidarite.
- 4.6** Lè linite makonnen ak divèsite, lè fòs makonnen ak frajilite, lè libète makonnen ak bezwen youn lòt, se lè sa a atò nou vin santi n alèz, vrèman nan plas nou.



### 5. Pou nou rive gen yon mond ki pa pral detwi pwòp tèt li

Konstwi relasyon atravè diferans, sa se angajman nou tout. Antan nap mete l an pratik nan fason nou viv e egziste, sa kontribiye pou tè saa vin gen plis renmen, in kapab dire ; e Planèt Tè saa se lakay pou nou tout.

