



Základní listina komunit L'Arche

“My, společně, jsme lidé s mentálním postižením i bez něj, sdílíme život v komunitách, které patří do Mezinárodní federace.”*

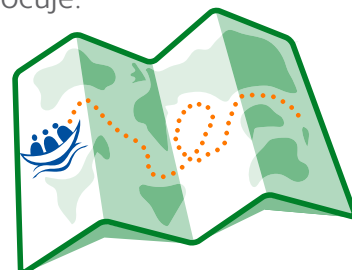
Opětovným prožíváním, sdílením a shromažďováním našich zkušeností z celé Federace jsme společně vytvořili tuto Základní listinu. Tento proces nám umožnil oceňovat radost a výzvu našich společně sdílených životů. .

Účelem této základní listiny je vyjádřit vše, co nás v naší velké různosti sjednocuje. Povolává nás k tomu, abychom uvědoměleji a účinněji naplňovali naše poslání “**upozorňovat na dary lidí s mentálním postižením, které se projevují skrze vzájemně proměňující vztahy.**”*

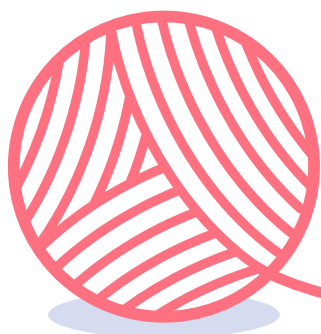
Tato Základní listina vychází z 'Prohlášení o identitě a poslání'. Má se číst společně se 'Stanovami mezinárodní federace komunit L'Arche'.

Základní listina bude nadále živým dokumentem, když nad ní budeme přemýšlet a zapojíme ji do našeho každodenního života.

Tato základní listina nám pomáhá, inspiruje nás a vede naše počínání. Je jako mapa. Pomáhá nám vytyčovat naši společnou cestu kupředu.



*Naše 'Prohlášení o identitě a poslání' bylo přijato jako zásadní text Shromážděním mezinárodní federace v Kalkatě v roce 2008

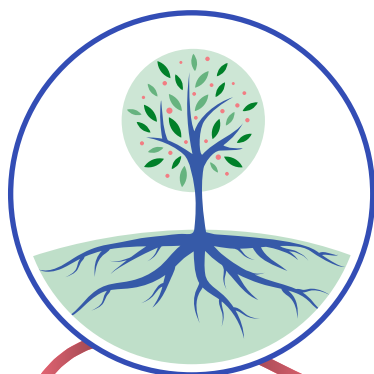
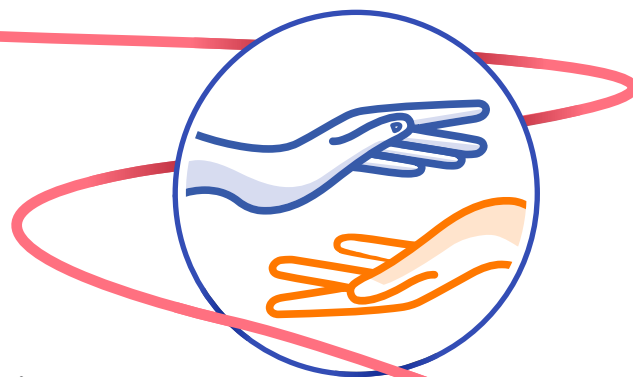


1. Vize, která nás vede

Vzájemné vztahy mezi lidmi s mentálním postižením nebo bez něj nás proměňují tak, že objevujeme jedinečné hodnoty každé osoby. Tato zkušenost je ve světě znamením, že každý v něm má své místo.

2. Naše nejvnitřnější hodnoty

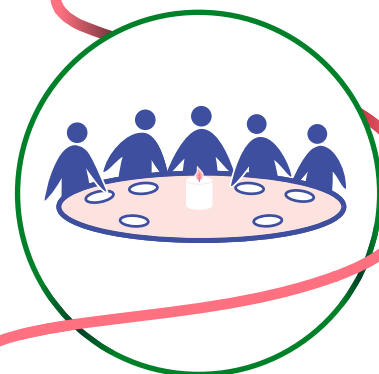
- 2.1** Zavazujeme se uznávat důstojnost každé osoby.
- 2.2** Lidé s mentálním postižením mají vhled, schopnosti a dary, které společnost potřebuje.
- 2.3** Ceníme si sdílení života se všemi našimi rozdíly. Naplníme povolání k životu v komunitě s jeho výzvami.



- 2.4** Ceníme si našeho vztahu s celým stvořením. Péče o Zemi je součástí péče o sebe navzájem.
- 2.5** Spiritualita a hledání smyslu jsou pro naplnění života zásadní. L'Arche má od počátku kořeny v evangeliu, nadále zakořeňuje a je formována různými tradicemi, vyznáními a praktikami. Společným sdílením této cesty a otevřeností vůči odlišnostem prohlubujeme svůj vlastní vnitřní život.
- 2.6** Naše nejvnitřnější hodnoty jsou zakořeněny v naší prožívané zkušenosti.

3. Praxe, na které stavíme

- 3.1** Vytváříme prostor ke společnému sdílení života – ke vzájemnému naslouchání a naplňování hluboce prožívané vzájemné přítomnosti – v domácnostech, na pracovištích a při jiných setkáváních.
- 3.2** Děláme si čas na vzájemné sdílení jídla, práce, každodenních činností a aktivit.
- 3.3** Vytváříme prostor pro zamyšlení, sdílení osobních příběhů, vzájemné přijímání, rituály a modlitbu.
- 3.4** Připomínáme si a slavíme svátky a důležité životní události.
- 3.5** Společně naplňujeme svoji odpovědnost a rozhodování založené na praxi naslouchání a začleňování (inkluze).
- 3.6** Jak v komunitním životě, tak i v profesionální podpoře usilujeme o větší způsobilost i vzájemné učení. Život a služba v komunitě nás zve k pravdivějšímu poznávání sebe sama i jeden druhého.
- 3.7** Naše praxe jde ruku v ruce s našimi hodnotami a dává výraz naší spiritualitě a hledání smyslu.

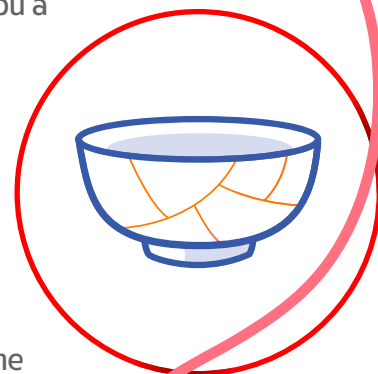


4. Naše Federace, jedna a různorodá



- 4.1** Každá komunita L'Arche je především vztahů a je spjatá s ostatními komunitami napříč celosvětovou Federací.
- 4.2** L'Arche má v různých kulturách odlišnou podobu a současně sdílí své hodnoty a zkušenosti. Angažujeme se ve společnostech, v nichž se naše komunity nacházejí.
- 4.3** Existuje mnoho způsobů, jak být oddaný L'Arche, a stále se objevují nové možnosti. Tyto formy jsou zakotveny v naší Základní listině.

- 4.4** Všichni, ať jsme lidé s mentálním postižením či bez něj, se zapojujeme do díla partnerství, podporujeme stejná práva pro všechny, společně pracujeme pro spravedlnost.
- 4.5** Přijímáme jak plodný přínos, tak i porušenost našeho příběhu. Tím, že se učíme z vlastní zkušenosti, usilujeme společně o hlubší charakternost, schopnost zodpovídat se za své činy a solidaritu.
- 4.6** Objevujeme, kam patříme, skrze jednotu v různosti, sílu v křehkosti a svobodu ve vzájemné závislosti jedněch na druhých.



5. Směrem k udržitelnějšímu světu

Společně se zavazujeme budovat vztahy přes odlišnosti. To vede ke způsobu života a bytí, který přispívá k láskyplnějšímu a udržitelnějšímu světu, jenž je naším společným domovem.

