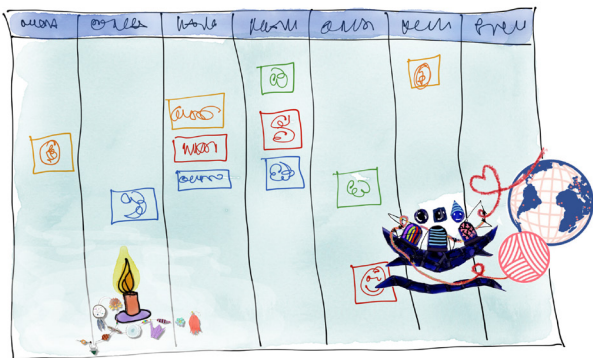




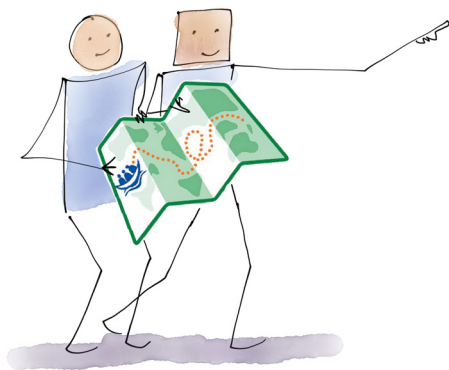
# La Carta de las Comunidades El Arca



**Creamos esta Carta juntos.**



**Tenemos que hacerla nuestra para que nos muestre el camino hacia adelante.**



**Seguiremos caminando juntos.**



**»» Juntos, somos personas con y sin discapacidad intelectual, compartiendo la vida en comunidades que pertenecen a una Federación Internacional. ««\***

Al releer, compartir y reunir nuestras experiencias a lo largo y ancho de la Federación creamos esta Carta juntos. Este proceso nos ha permitido reconocer la alegría y el desafío de nuestras vidas compartidas.

El propósito de la Carta es expresar todo lo que nos une en nuestra gran diversidad. Nos llama a actuar con mayor intención y ser más efectivos en nuestra

**»»... misión de dar a conocer los dones de las personas con discapacidad intelectual, revelados a través de transformadoras relaciones mutuas. ««\***

Esta Carta se basa en el Enunciado de Identidad y Misión\*. Debe leerse junto con la Constitución de la Federación Internacional de Comunidades El Arca.

La Carta seguirá cobrando vida a medida que reflexionemos sobre ella y la hagamos parte de nuestra vida diaria.

Esta Carta contribuye a guiarnos hacia la inspiración y la acción. Es como un mapa. Nos ayuda a trazar juntos el camino por avanzar.

\* Nuestro Enunciado de Identidad y Misión fue adoptado como texto fundacional en la Asamblea de la Federación Internacional, en Kolkata 2008.



**Nuestras relaciones, unos con otros, nos cambian.**  
**Todos pertenecemos.**

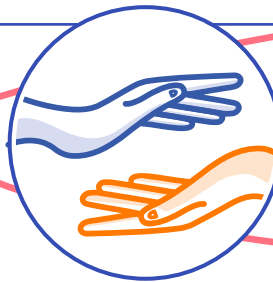


## 1. Nuestra visión guía

Las relaciones mutuas entre personas con y sin discapacidad intelectual nos transforman al revelar el valor único de toda persona. Esta experiencia es un signo para el mundo de que todos pertenecemos a él.

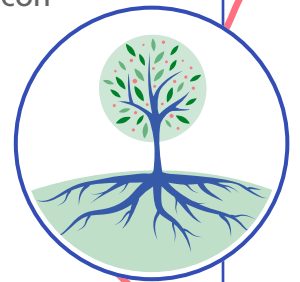


**Toda persona es valiosa.**

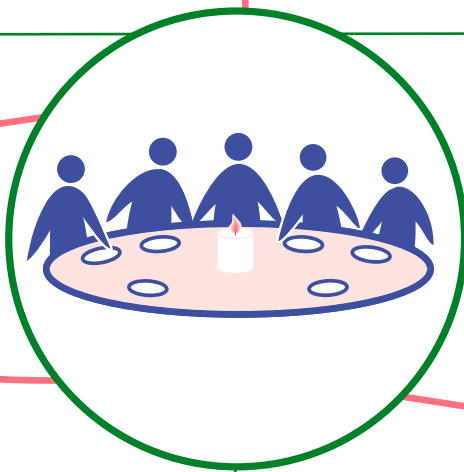


## 2. Nuestros valores esenciales

- 2.1** Estamos comprometidos con la dignidad de toda persona.
- 2.2** Las personas con discapacidad intelectual tienen la visión, el liderazgo y los dones que la sociedad necesita.
- 2.3** Valoramos compartir la vida juntos con todas nuestras diferencias. Vivimos el llamado y el reto de ser comunidad.
- 2.4** Valoramos nuestra relación con toda la Creación. Cuidar la Tierra formparte de cuidarnos unos a otros.
- 2.5** La espiritualidad y la búsqueda de sentido son fundamentales para la plenitud de la vida. El Arca originalmente tiene sus raíces en el Evangelio y continúa arraigándose y siendo moldeada por distintas tradiciones, filosofías y prácticas. Al compartir este viaje juntos y abriéndonos a acoger tal diversidad, profundizamos en nuestra propia vida interior.
- 2.6** Nuestros valores esenciales están enraizados en nuestra experiencia vivida.

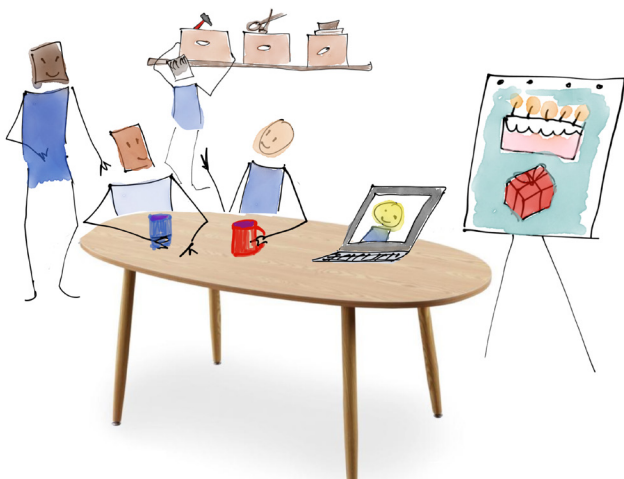


**Compartimos la vida juntos.**  
**Oramos juntos.**  
**Compartimos lo que es importante para nosotros.**  
**Todos son bienvenidos.**



### 3. Nuestras prácticas esenciales

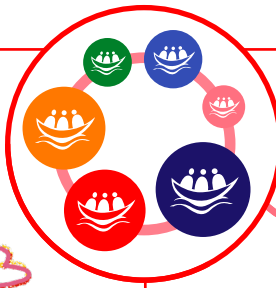
**Nos tomamos el tiempo para estar juntos y aprender juntos.**



**Lo que valoramos y lo que hacemos van de la mano.**

- 3.1** Creamos espacios para compartir la vida juntos, escuchando y estando totalmente presentes el uno para el otro, en hogares, lugares de trabajo y otras formas de encuentro.
- 3.2** Nos tomamos el tiempo para compartir los alimentos, el trabajo, las rutinas y actividades unos con otros.
- 3.3** Creamos espacios para la reflexión, contar historias, acoger, realizar rituales y orar.
- 3.4** Conmemoramos eventos y celebramos los ciclos de la vida.
- 3.5** Juntos ejercemos nuestras responsabilidades y la toma de decisiones con base en la práctica de la escucha y la inclusión.
- 3.6** Tanto en nuestra vida comunitaria como en el apoyo profesional nos esforzamos por ser más competentes y aprender juntos. Vivir y servir en comunidad nos invita a conocernos a nosotros y al otro con mayor autenticidad.
- 3.7** Nuestras prácticas y valores van de la mano y le dan expresión a nuestra espiritualidad y búsqueda de sentido.





## 4. Nuestra Federación, una y diversa

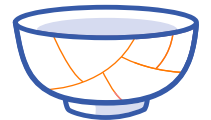


**Creamos una red de amistades en todo el mundo.**



**Todos somos diferentes y somos compañeros construyendo juntos.**

- 4.1** Cada comunidad de El Arca es una red de relaciones, que se vincula a otras comunidades a lo largo y ancho de la Federación Internacional.
- 4.2** El Arca se ve diferente en las distintas culturas, teniendo valores y prácticas comunes. Estamos comprometidos con las sociedades donde se encuentran nuestras comunidades.
- 4.3** Hay muchas maneras de comprometerse con El Arca y están emergiendo nuevos modelos. Tales expresiones se basan en nuestra Carta.
- 4.4** Todos, personas con y sin discapacidad intelectual, estamos comprometidos con el trabajo colaborativo, la promoción de la persona y sus derechos, y la justicia.
- 4.5** Reconocemos tanto los frutos como las rupturas de nuestra historia. Aprendiendo de nuestras experiencias, nos empeñamos en vivir con mayor integridad, responsabilidad y solidaridad.
- 4.6** A través de la unidad en la diversidad, la fortaleza en la fragilidad, y la libertad en la interdependencia, descubrimos nuestra pertenencia.



**Nuestra manera de estar juntos ayuda a construir un mundo más amoroso.**

## 5. Hacia un mundo más sostenible

Juntos, nos comprometemos a construir relaciones a través de las diferencias. Esto nos lleva a formas de vivir y de ser que contribuyen a un mundo más amoroso y sostenible, nuestro hogar común.