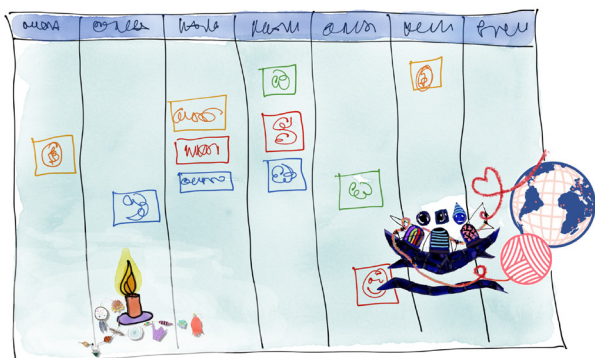




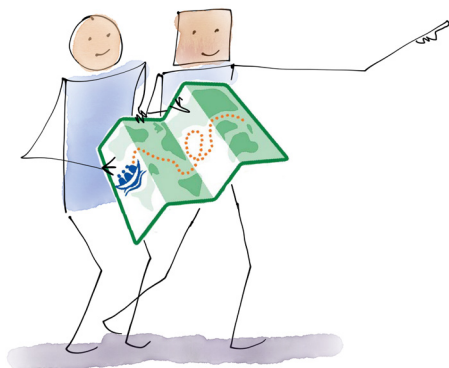
La Charte des Communautés de L'Arche



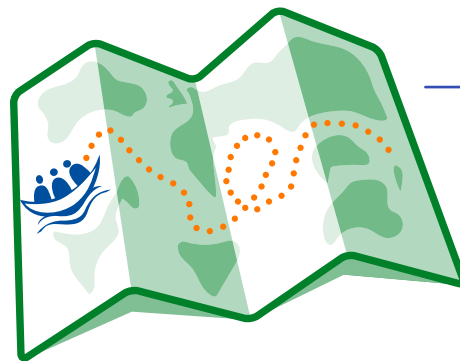
Nous avons créé cette charte ensemble.



Nous devons nous l'approprier afin qu'elle nous montre le chemin.



Nous continuerons à marcher ensemble



►► Ensemble, que nous ayons un handicap intellectuel ou non, nous partageons notre vie dans des communautés membres d'une Fédération Internationale. ◀◀*

C'est par la relecture, le partage et la mise en commun de nos multiples expériences au sein de la Fédération, qu'ensemble nous avons créé cette Charte. Ce cheminement a mis en valeur la joie et le défi de notre vie partagée.

L'objectif de la Charte est d'exprimer tout ce qui nous unit dans notre grande diversité. Elle nous appelle à être plus engagés et plus centrés sur notre mission qui est de faire

►►... connaître le don des personnes avec un handicap intellectuel, tel qu'il se révèle au travers des relations mutuelles, sources de transformation. ◀◀*

Cette Charte s'appuie sur notre énoncé « Identité et Mission »*. Sa lecture doit se faire en parallèle avec celle de la 'Constitution de la Fédération Internationale des Communautés de L'Arche'.

La Charte prend vie lorsqu'elle contribue à nos réflexions, et par son intégration dans notre quotidien. Elle est là pour nous inspirer et orienter notre action. Elle est notre feuille de route. Elle nous aide à tracer notre chemin ensemble.

*Notre énoncé Identité et Mission a été adopté comme texte fondateur par l'Assemblée de la Fédération Internationale à Kolkata en 2008.



Nos relations les uns avec les autres nous changent.

Nous avons tous notre place dans le monde.

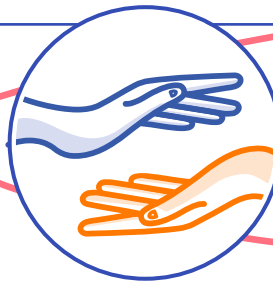


1. Notre vision

En révélant la valeur unique de chaque personne, les relations mutuelles entre les personnes avec et sans handicap intellectuel nous transforment. Cette expérience révèle au monde que chacun d'entre nous y a une place.

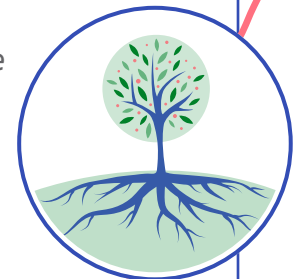


Chaque personne a la même valeur.



2. Nos valeurs fondamentales

- 2.1** Nous nous engageons pour la dignité de chaque personne.
- 2.2** Les personnes avec un handicap intellectuel ont des dons, une appréhension du monde et des modes d'interaction dont la société a besoin.
- 2.3** Nous accordons une grande valeur à la vie partagée, avec nos différences. Nous vivons à la fois l'appel et le défi du projet communautaire.
- 2.4** Nous accordons une grande valeur à notre relation avec toute la Création. Prendre soin de la Terre, c'est aussi prendre soin les uns des autres.
- 2.5** La spiritualité et la quête de sens sont essentielles pour vivre pleinement. À l'origine, L'Arche est enracinée dans l'Évangile. Aujourd'hui, L'Arche continue à prendre racine dans et à être façonnée par, différentes traditions, croyances et pratiques. Ce cheminement que nous faisons ensemble et le désir de nous ouvrir à une telle diversité nous permet d'approfondir notre propre vie intérieure.
- 2.6** Nos valeurs fondamentales sont issues de notre expérience.

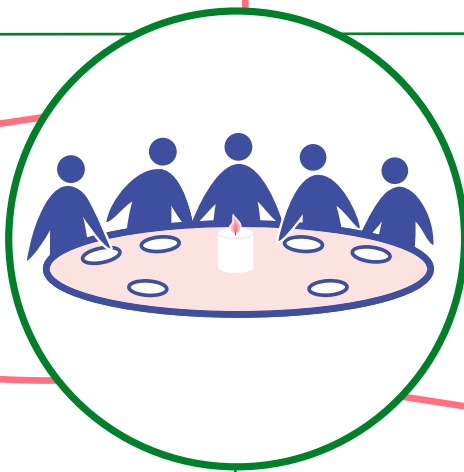


Nous partageons la vie ensemble.

Nous prions ensemble.

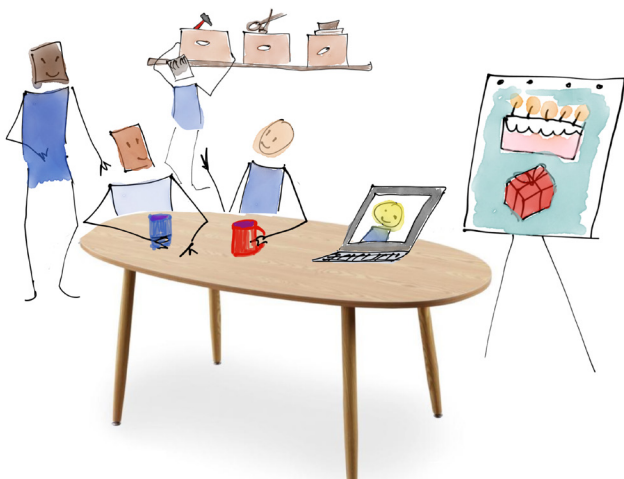
Nous partageons ce qui est important pour nous.

Tous sont les bienvenu-e-s.



3. Nos pratiques fondamentales

Nous prenons le temps pour être ensemble et apprendre ensemble.



Ce à quoi nous accordons de la valeur et ce que nous faisons vont ensemble.

- 3.1** Nous créons des espaces de vie partagée - en nous écoutant et en étant authentiquement présents les uns aux autres- dans les foyers, les lieux de travail et autres occasions de rassemblement.
- 3.2** Nous prenons le temps de partager les repas, le travail, les tâches quotidiennes et nos activités ensemble.
- 3.3** Nous consacrons du temps à la réflexion, au partage de nos expériences de vie, à l'accueil, aux rituels et à la prière.
- 3.4** Nous portons une attention particulière à célébrer les événements importants et les différentes étapes de la vie.
- 3.5** C'est ensemble que nous exerçons nos responsabilités et nos prises de décisions. Celles-ci sont fondées sur des pratiques d'écoute et d'inclusion.
- 3.6** Que ce soit dans la vie communautaire ou dans la dimension professionnelle, nous nous efforçons à améliorer nos compétences et notre capacité à apprendre les uns des autres. Vivre le projet communautaire et le servir nous invite à davantage de vérité dans la connaissance que nous avons des autres et de nous-même.
- 3.7** Nos pratiques s'alignent sur nos valeurs et donnent une réalité tangible à notre spiritualité et à notre quête de sens.





Nous créons un réseau d'amitiés dans le monde entier.

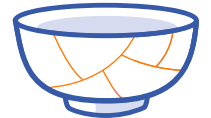


Nous sommes tous différents et nous sommes partenaires, bâtissant ensemble.



4. Notre Fédération, une et diverse

- 4.1** Chaque communauté de L'Arche forme en elle-même un réseau de relations et est reliée à d'autres communautés au sein de la Fédération Internationale.
- 4.2** L'Arche a différents visages selon les cultures, tout en partageant des valeurs et des pratiques communes. Nous sommes engagés dans les sociétés dont nos communautés font partie.
- 4.3** Il existe différentes manières d'être engagé à L'Arche, et de nouveaux modèles de communautés émergent. Ceux-ci sont ancrés dans notre Charte.
- 4.4** Que nous ayons un handicap intellectuel ou non, nous sommes tous engagés dans une démarche de partenariat, de promotion de la personne et nous travaillons ensemble pour plus de justice.
- 4.5** Nous reconnaissons à la fois les fruits et les cassures de notre histoire. À la lumière de nos expériences, nous œuvrons ensemble pour plus d'intégrité, de solidarité, et appelons chacun à rendre compte de ses actes.
- 4.6** À travers notre expérience de l'unité dans la diversité, la force dans la fragilité, de la liberté dans l'interdépendance, nous découvrons notre appartenance commune.



La manière que nous avons d'être ensemble aide à bâtir un monde plus accueillant.

5. Vers un monde plus durable

Ensemble, nous nous engageons à établir des relations par-delà nos différences. Cela conduit à des façons de vivre et des manières d'être qui contribuent à un monde plus accueillant et plus durable, notre maison commune.