



Nous croyons au pouvoir transformateur des relations entre les personnes avec et sans handicap intellectuel. Aujourd'hui notre vie commune est plus pertinente et stimulante que jamais.

A l'intérieur et à l'extérieur de nos communautés, nous sommes appelés à nourrir les aspects fondamentaux de notre vie commune - la vie communautaire et spirituelle, la sensibilisation et la croissance.

L'Arche est à un moment clé de son histoire. Le travail de la Commission d'étude change notre compréhension de notre passé et doit façonner notre travail pour l'avenir. En tant que membres de la Fédération, nous sommes tous appelés à assumer notre mission dans L'Arche avec plus de maturité et de responsabilité.

1. Clarifier la gouvernance et l'autorité

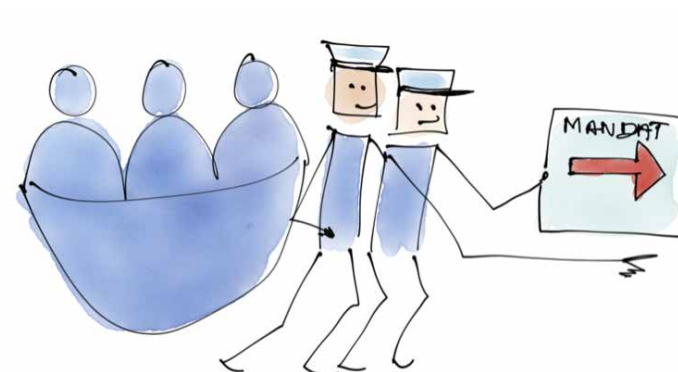
La grande priorité de ce mandat est de clarifier qui détient l'autorité et à quel niveau, comment la direction est exercée, et comment les dirigeants sont responsables de la mission. Revoir et mieux comprendre la Constitution vont nous aider à atteindre cet objectif.

Nos relations à L'Arche peuvent changer le monde.

C'est important de prendre soin de notre communauté, de notre vie ensemble, des personnes en dehors de L'Arche.

Nous savons davantage sur notre passé après le rapport sur Jean Vanier et Thomas Philippe.

Aujourd'hui à L'Arche nous avons besoin de tous pour veiller à notre avenir.



Dire clairement qui fait quoi

Il faut savoir qui prend les décisions. Comment sont-elles prises ? Comment poser des questions sur ces décisions ? La Constitution de L'Arche peut nous aider en cela.



2. Grandir tout en vivant et partageant notre mission dans le monde

S'engager avec le monde qui nous entoure, en partenariat avec d'autres organisations, groupes et individus, nous conduira vers des lieux inattendus et vers de nouvelles expressions de L'Arche. La croissance est vitale et peut prendre de nombreuses formes telles qu'un approfondissement de la spiritualité, une plus grande compétence, la sensibilisation, ou un nouveau fondement. Les voix et les contributions des personnes en situation de handicap font partie intégrante de notre engagement dans le monde.

3. Intégration de la Charte

La Charte anime nos valeurs et pratiques fondamentales, elle est un outil pour renouveler notre spiritualité et notre vie communautaire. Intégrer la Charte dans notre vie commune nous équipe pour la mission et nous permet de mettre nos idéaux en pratique.

Grandir en partageant L'Arche avec d'autres personnes



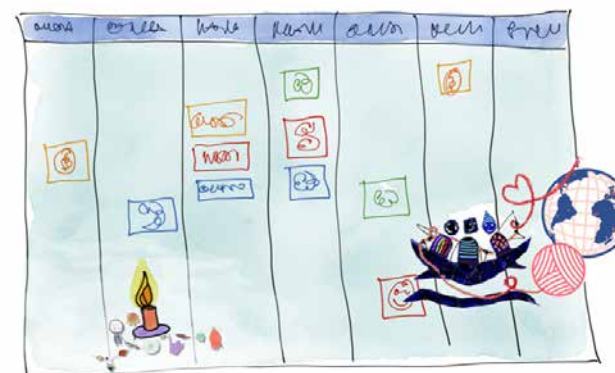
L'Arche peut grandir par le partage de bonnes idées et le travail avec d'autres personnes et d'autres organisations. Les personnes en situation de handicap feront partie intégrante de ce travail.



Utilisation de la Charte



Nous emploierons la Charte pour mieux comprendre ce qui est important à L'Arche. Elle nous aidera à faire ce que nous voulons vraiment faire.



4. Collaborer à la collecte de fonds

Il est essentiel de comprendre les réalités financières au sein de la Fédération, et d'établir un consensus sur le rôle de L'Arche Internationale et des pays individuels dans la collecte et l'attribution de fonds. La meilleure façon d'obtenir des ressources durables est d'assumer une responsabilité collective et d'intégrer la collecte de fonds dans notre mission à tous les niveaux.

5. Renforcer le réseau de L'Arche

Entretien les relations entre les régions, les pays et les cultures de L'Arche nous permet de partager sagesse et bonnes pratiques, de résoudre les problèmes ensemble et d'apprendre de nos erreurs. Ces liens nous ouvrent à une vision plus large, à une plus grande solidarité et à prendre conscience de notre responsabilité pour la vie de la Fédération.

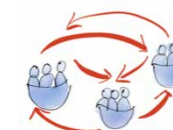
Collecter de l'argent ensemble



Toutes les communautés de L'Arche dans tous les pays ont besoin d'argent. Nous allons travailler ensemble pour trouver l'argent nécessaire.



Mieux nous connaître au sein de L'Arche



Nous voulons connaître d'autres communautés de L'Arche, celles qui sont près et celles qui sont loin. C'est un bon moyen pour apprendre de nouvelles choses, pour trouver des solutions aux problèmes et aussi pour mieux nous comprendre.

